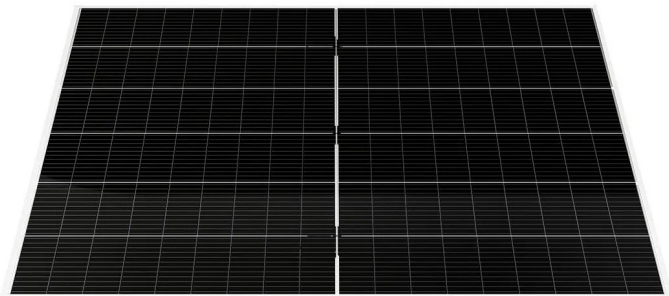


PAINÉIS SOLARES HALF CUT & TRIPLE CUT

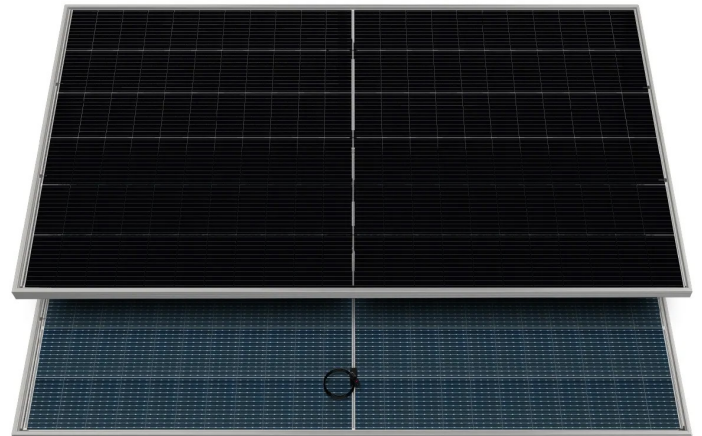


Algumas Séries de Painéis/Módulos Solares

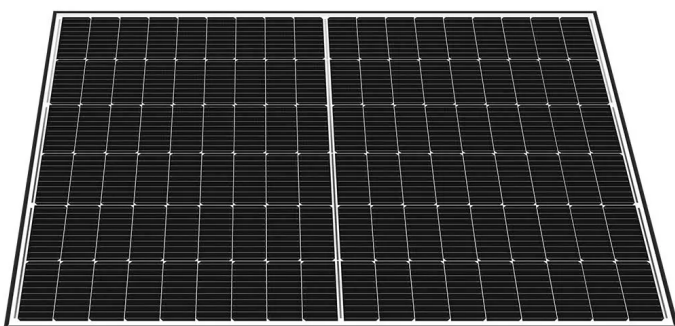
SÉRIE BIFACIAL



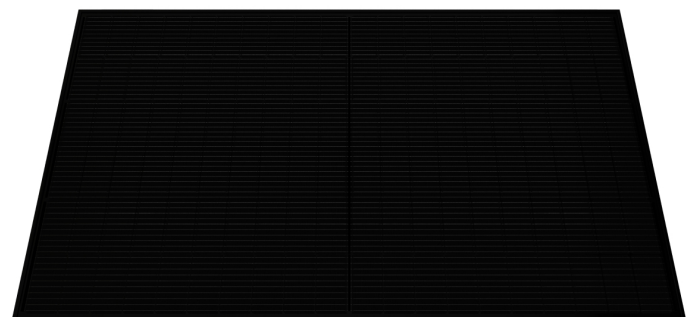
SÉRIE BIFACIAL DOUBLE GLASS



SÉRIE BLACK&WHITE



SÉRIE BLACK



HALF-CUT Monocristalinos M10 Perc kW

108 CÉLULAS POR MÓDULO (18 x 6)

Potência: 395 / 400 / 405 / 410 / 415 Wp
Eficiência: 20.23 / 20.48 / 20.74 / 21.00 / 21.25
Peso: 22 kg (DOUBLE GLASS 25.5 kg)
Dimensões do Painel: 1722x1134x30 mm

120 CÉLULAS POR MÓDULO (20 x 6)

Potência: 440 / 445 / 450 / 455 Wp
Eficiência: 20.5 / 20.80 / 21.00 / 21.20
Peso: 24 kg
Dimensões do Painel: 1909x1134x35 mm

144 CÉLULAS POR MÓDULO (24x6)

Potência: 530 / 535 / 540 / 545 / 550 Wp
Eficiência: 20.50 / 20.70 / 20.89 / 21.09 / 21.28
Peso: 29.0 kg (DOUBLE GLASS 33.0 kg)
Dimensões do Painel: 2278x1134x35 mm

156 CÉLULAS POR MÓDULO (26x6)

Potência: 575 / 580 / 585 / 590 / 595 Wp
Eficiência: 20.78 / 20.96 / 21.14 / 21.32 / 21.50
Peso: 31.0 kg
Dimensões do Painel: 2438x1135x35 mm

SÉRIES: NORMAL; BIFACIAL; BIFACIAL DOUBLE GLASS; BLACK&WHITE; BLACK

HALF-CUT M10 Topcon N-Type

108 CÉLULAS POR MÓDULO (18 x 6)

Potência: 415 / 420 / 425 / 430 / 435 / 440 / 445 / 450 / 455 Wp
Eficiência: 21.25 / 21.51 / 21.76 / 22.02 / 22.28 / 22.53 / 22.79 / 23.04 / 23.30
Peso: 21.45 kg (DOUBLE GLASS 24 kg)
Dimensões do Painel: 1722x1134x30 mm

120 CÉLULAS POR MÓDULO (20 x 6)

Potência: 460 / 465 / 470 / 475 / 480 Wp
Eficiência: 21.25 / 20.45 / 21.71 / 21.94 / 22.17
Peso: 24.6 kg
Dimensões do Painel: 1909x1134x35 mm

144 CÉLULAS POR MÓDULO (24x6)

Potência: 585 / 590 / 595 / 600 / 605 Wp
Eficiência: 22.65 / 22.84 / 23.03 / 23.23 / 23.42
Peso: 29.0 kg (DOUBLE GLASS 33.0 kg)
Dimensões do Painel: 2278x1134x35 mm

156 CÉLULAS POR MÓDULO (26x6)

Potência: 615 / 620 / 625 / 630 / 635 Wp
Eficiência: 22.00 / 22.18 / 22.36 / 21.54 / 22.72
Peso: 31.10 kg
Dimensões do Painel: 2465x1134x35 mm

SÉRIES: NORMAL; BIFACIAL; BIFACIAL DOUBLE GLASS; BLACK&WHITE; BLACK

HALF-CUT Monocristalinos M12 Perc kW

80 CÉLULAS POR MÓDULO (16x5)

Potência: 385 / 390 / 395 / 400 / 405 Wp
Eficiência: 20.00 / 20.20 / 20.50 / 20.70 / 21.00
Peso: 21.5 kg
Dimensões do Painel: 1760x1098x35 mm

108 CÉLULAS POR MÓDULO (18 x 6)

Potência: 530 / 535 / 540 / 545 / 550 Wp
Eficiência: 20.70 / 20.90 / 21.09 / 21.29 / 21.48
Peso: 28.5 kg (DOUBLE GLASS 32.9 kg)
Dimensões do Painel: 1965x1303x35 mm

120 CÉLULAS POR MÓDULO (20 x 6)

Potência: 590 / 595 / 600 / 605 / 610 Wp
Eficiência: 20.85 / 21.02 / 21.20 / 21.38 / 21.55
Peso: 31.0 kg (DOUBLE GLASS 36.0 kg)
Dimensões do Painel: 2172x1303x35 mm

132 CÉLULAS POR MÓDULO (22x6)

Potência: 650 / 655 / 660 / 665 / 670 / 675 Wp
Eficiência: 20.92 / 21.09 / 21.25 / 21.41 / 21.57 / 21.73
Peso: 34.5 kg (DOUBLE GLASS 39.5 kg)
Dimensões do Painel: 2384x1303x35 mm

SÉRIES: NORMAL; BIFACIAL; BIFACIAL DOUBLE GLASS; BLACK&WHITE; BLACK

HALF-CUT M12 Topcon N-Type

108 CÉLULAS POR MÓDULO (18 x 6)

Potência: **555 / 560 / 565 / 570 / 575 Wp**
Eficiência: **21.68 / 21.87 / 22.07 / 22.26 / 22.46**
Peso: **28.5 kg (DOUBLE GLASS 32.5 kg)**
Dimensões do Pannel: **1965x1303x35 mm**

120 CÉLULAS POR MÓDULO (20 x 6)

Potência: **615 / 620 / 625 / 630 / 635 / 640 / 645 Wp**
Eficiência: **21.73 / 21.95 / 22.08 / 22.26 / 22.44 / 22.65 / 22.79**
Peso: **31.0 kg**
Dimensões do Pannel: **2172x1303x35 mm**

132 CÉLULAS POR MÓDULO (22x6)

Potência: **695 / 700 / 705 / 710 / 715 / 720 / 725 / 730 Wp**
Eficiência: **22.37 / 22.53 / 22.70 / 22.86 / 23.02 / 23.18 / 23.34 / 23.50**
Peso: **34.5 kg (DOUBLE GLASS 39.5 kg)**
Dimensões do Pannel: **2384x1303x35 mm**

SÉRIES: NORMAL; BIFACIAL; BIFACIAL DOUBLE GLASS; BLACK&WHITE; BLACK

HALF-CUT Monofaciais Shingled

305 CÉLULAS POR MÓDULO (61 x 5)

Potência: **400 / 405 / 410 / 415 / 420 / 425 Wp**
Eficiência: **20.10 / 20.40 / 20.60 / 20.90 / 21.10 / 21.40**
Peso: **20.8 kg**
Dimensões do Pannel: **1812x1096x30 mm**

320 CÉLULAS POR MÓDULO (64 x 5)

Potência: **420 / 425 / 430 / 435 / 440 / 445 Wp**
Eficiência: **20.20 / 20.40 / 20.70 / 20.90 / 21.10 / 21.40**
Peso: **21.8 kg**
Dimensões do Pannel: **1899x1096x30 mm**

SÉRIES: BLACK

TRIPLE-CUT Monocristalinos M12 Perc kW

120 CÉLULAS POR MÓDULO (20 x 6)

Potência: **395 / 400 / 405 / 410 Wp**
Eficiência: **20.50 / 20.80 / 21.10 / 21.30**
Peso: **22.5 kg**
Dimensões do Pannel: **1760x1096x35 mm**

SÉRIES: NORMAL

DADOS GERAIS

Tolerância de Potência: **0~+5W**
Tensão Máxima do Sistema: **1500V DC**
Temperatura de Funcionamento: **-40 ~ +85°C**
Classe de Proteção: **Class II**
Classificação Máxima do Fusível em Série: **25A / 30A**
Carga Máxima de Vento/Neve: **2400/5400 Pa**
Caixa de Derivação: **IP68**

PAINÉIS Sistemas de Suporte em Rooftops

HALF-CUT MONOCRISTALINOS M12 PERC KW

108 CÉLULAS POR MÓDULO (18 x 6)

Potência: 530 / 535 / 540 / 545 / 550 Wp

Eficiência: 19.77 / 19.96 / 20.14 / 20.14 / 20.33 / 20.52

Peso: 30.6 kg

Dimensões do Painel: 2005 x 1334.1 mm

HALF-CUT M10 TOPCON N-TYPE

144 CÉLULAS POR MÓDULO (24 x 6)

Potência: 570 / 575 / 580 / 585 / 590 / 595 Wp

Eficiência: 22.07 / 22.26 / 22.45 / 22.65 / 22.84 / 23.03

Peso: 35.6 kg

Dimensões do Painel: 2318x1165.1 mm

SÉRIES: NORMAL; BIFACIAL

PAINÉIS Coberturas

HALF-CUT MONOCRISTALINOS M12 PERC KW

48 CÉLULAS POR MÓDULO (8 x 6)

Potência: 240 Wp

Eficiência: 16.33

Peso: 29.13 kg

Dimensões: 1500x980x7.6 mm

64 CÉLULAS POR MÓDULO (8 x 8)

Potência: 320 Wp

Eficiência: 16.33

Peso: 38.44 kg

Dimensões: 2000x980x7.6mm

80 CÉLULAS POR MÓDULO (8 x 10)

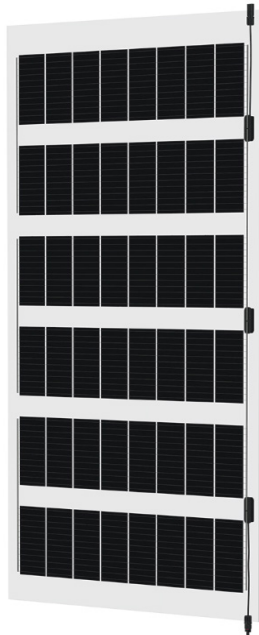
Potência: 400 Wp

Eficiência: 16.33

Peso: 48.10 kg

Dimensões: 2500x980x7.6 mm

SÉRIES: BIFACIAL DOUBLE GLASS



Os painéis solares integrados em coberturas oferecem uma solução estética, moderna e sustentável para a produção de energia, ao mesmo tempo que proporcionam sombra e proteção contra as intempéries. Podem ser amplamente utilizados em diversos contextos, como restaurantes, cafés, habitações, escritórios, estabelecimentos comerciais, hotéis, piscinas, estufas e terraços.